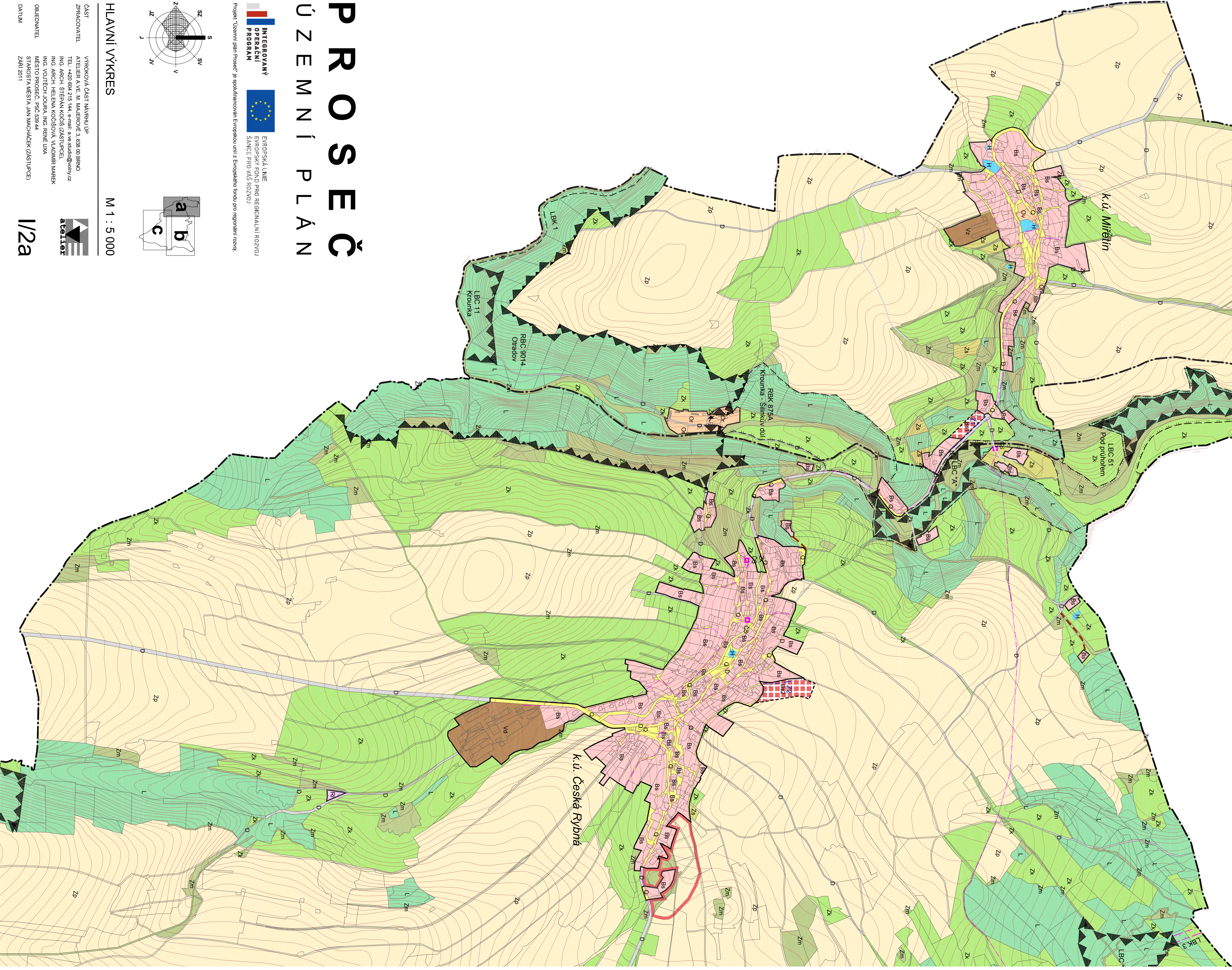


LEGENDA

stav	název	popis	regulace
	vymezení území	hranice katastrálního území hranice zastavěného / zastavěného území plochy přestavby	
	URBANISTICKÁ KONCEPCE PLOCHY S ROZDILNÝM ZPŮSOBEM VYUŽITÍ	<div><div><div>Bs</div><div>plochy sídelní obce</div></div><div><div>Ov, Oh, Os, Oi, Oč, Or</div><div>plochy občanského vybavení</div></div><div><div>Ri, Rh</div><div>plochy rekreační</div></div><div><div>Vz, Vd</div><div>plochy výroby a skladování</div></div><div><div>T</div><div>plochy technické infrastruktury</div></div><div><div>D</div><div>plochy dopravní</div></div><div><div>Q</div><div>plochy veřejných prostorů (ne sloužící primárně k obecnému užívání)</div></div></div>	
	KONCEPCE DOPRAVNÍ INFRASTRUKTURY	silnice II. třídy silnice III. třídy ústečková komunikace místní komunikace obsluhující funkční skupinu (D1)	
	KONCEPCE TECHNICKÉ INFRASTRUKTURY ZÁSADOVÁNÍ VODOU	vodostrojní řád AT síť AT síť	
	ODKANALIZOVÁNÍ ZÁSADOVÁNÍ EL. ENERGIÍ	granulační řád granulační řád podléhající analýze výhledový řád celkové sítě ČS STT, plynovod vedení VN 35 kV vedení VN 10 kV trasek TS trasek	
	ÚZEMNÍ SYSTÉM EKOLOGICKÉ STABILITY	oblasti biotopů oblasti biotopů regionální biotopů regionální biotopů	



PROSEČ

ÚZEMNÍ PLÁN

INTEGROVANÝ
OPERAČNÍ
PROGRAM
EVROPSKÁ UNIE
EVROPSKÝ FOND PRO REGIONÁLNÍ ROZVOJ
SPRÁVA FONDŮ ROZVOJŮ

Projekt "Územní plán Proseč" je spolufinancován Evropskou unií z Evropského fondu pro regionální rozvoj.



HLAVNÍ VÝKRES

M 1 : 5 000

ČÁST
ZPRACOVATEL
VÝROBA ČÁSTI MAPY
ATELIER A.V.E. M. KALŠOVÉ 3 638 00 BRNO
TEL: +420 604 215 144, e-mail: a.v.e.studio@volny.cz
ING. ARCH. HELENA KOČISOVÁ (ZÁSTUPCE)
ING. VOJTECH JOURA, ING. RENE UVA
MĚSTO PROSEČ, PSČ 639 44
STRAOSTA MĚSTA JAN MACHÁČEK (ZÁSTUPCE)
DATUM
ZÁŘÍ 2011



1/2a