

dne **4. 8. 2022** od **7:30** do **15:30** hodin

Plánovaná odstávka zahrnuje tyto lokality:**Jarošov (okres Svitavy)**

č. p. 18

Nová Ves u Jarošova (okres Svitavy)

č. p. 38, 39

č. ev. 6, 12, 21, 22, 23, 25, 30

kat. území **Nová Ves u Jarošova** (kód **657557**): parcelní č. 101**Nové Hrady (okres Ústí nad Orlicí)**

č. p. 66, 91, 108, 112

č. ev. 36

Proseč (okres Chrudim)

č. p. 23

náměstí **Dr. Tošovského**: č. p. 27, 65

Podměstská: č. p. 40

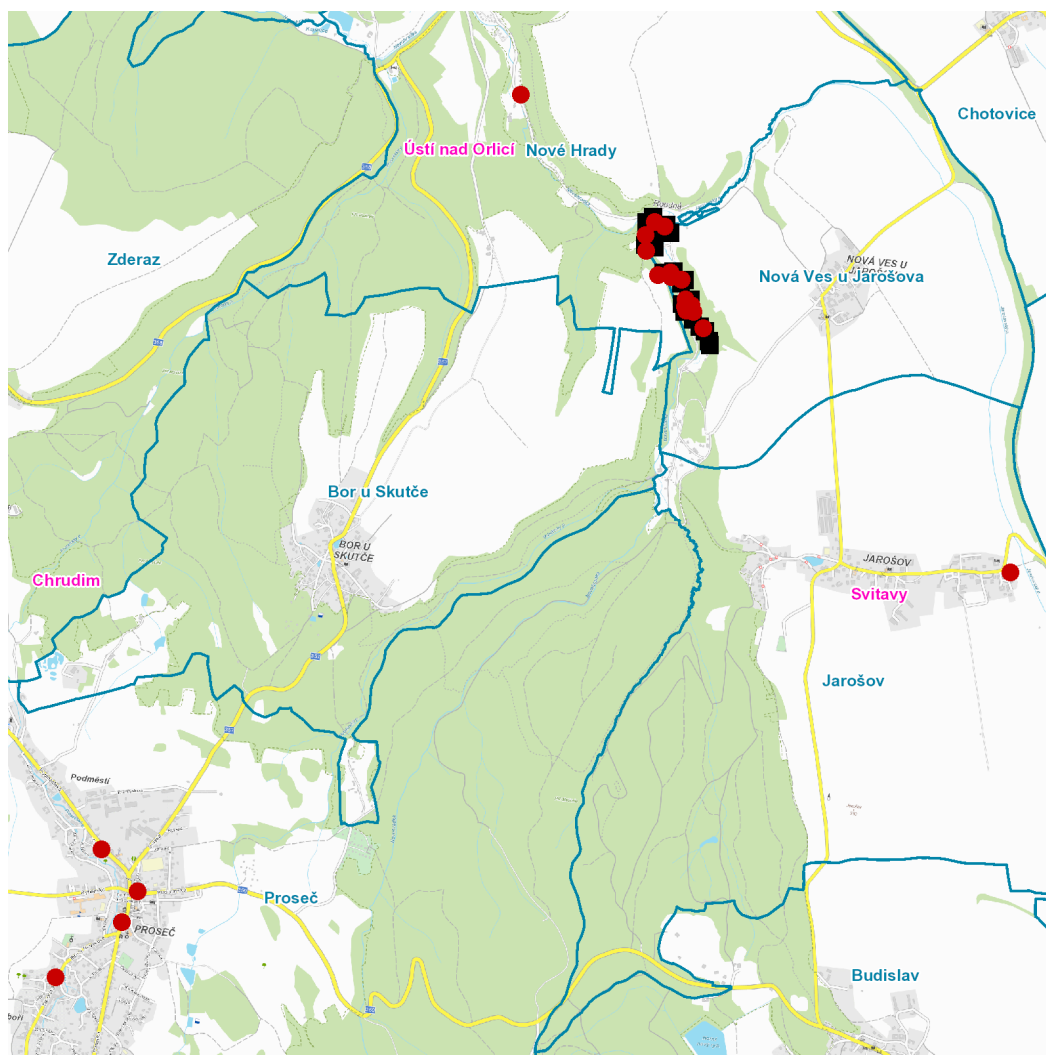
Terézy **Novákové**: č. p. 34

UPOZORNĚNÍ

Dotčené zařízení distribuční soustavy je nutné i v době odstávky považovat za zařízení pod napětím, a proto vás žádáme o dodržení všech zásad bezpečnosti a provedení opatření potřebných k zamezení případných škod na zdraví a majetku. | Provozovatelé výroben elektřiny jsou povinni zajistit přerušení dodávky elektřiny z výroby do vypnutého úseku distribuční soustavy.

NEJDE VÁM ELEKTŘINA...

TIP: Registrujte se zdarma na www.cezdistribuce.cz/sluzba a informace o odstávkách elektřiny budete dostávat e-mailem nebo SMS. U poruch zasíláme SMS s předpokládanou dobou obnovení dodávek. | Aktuální stav dodávek elektřiny na konkrétní adrese zjistíte snadno, rychle a bez registrace na portále **Bez Štávy** (www.bezstavy.cz).

dne 4. 8. 2022 od 7:30 do 15:30 hodin**Orientační mapový podklad odstávkou dotčených lokalit****VYSVĚTLIVKY**

- – adresy dotčené odstávkou elektřiny
- – místa připojení k elektrické síti dotčená odstávkou

INFORMACE ZASLÁNA

IDDS: cama4ty (Obec Jarošov)
IDDS: 24ka452 (Obec Nová Ves u Jarošova)
IDDS: bvva46u (Obec Nové Hrady)
IDDS: mgdb3h7 (Město Proseč)